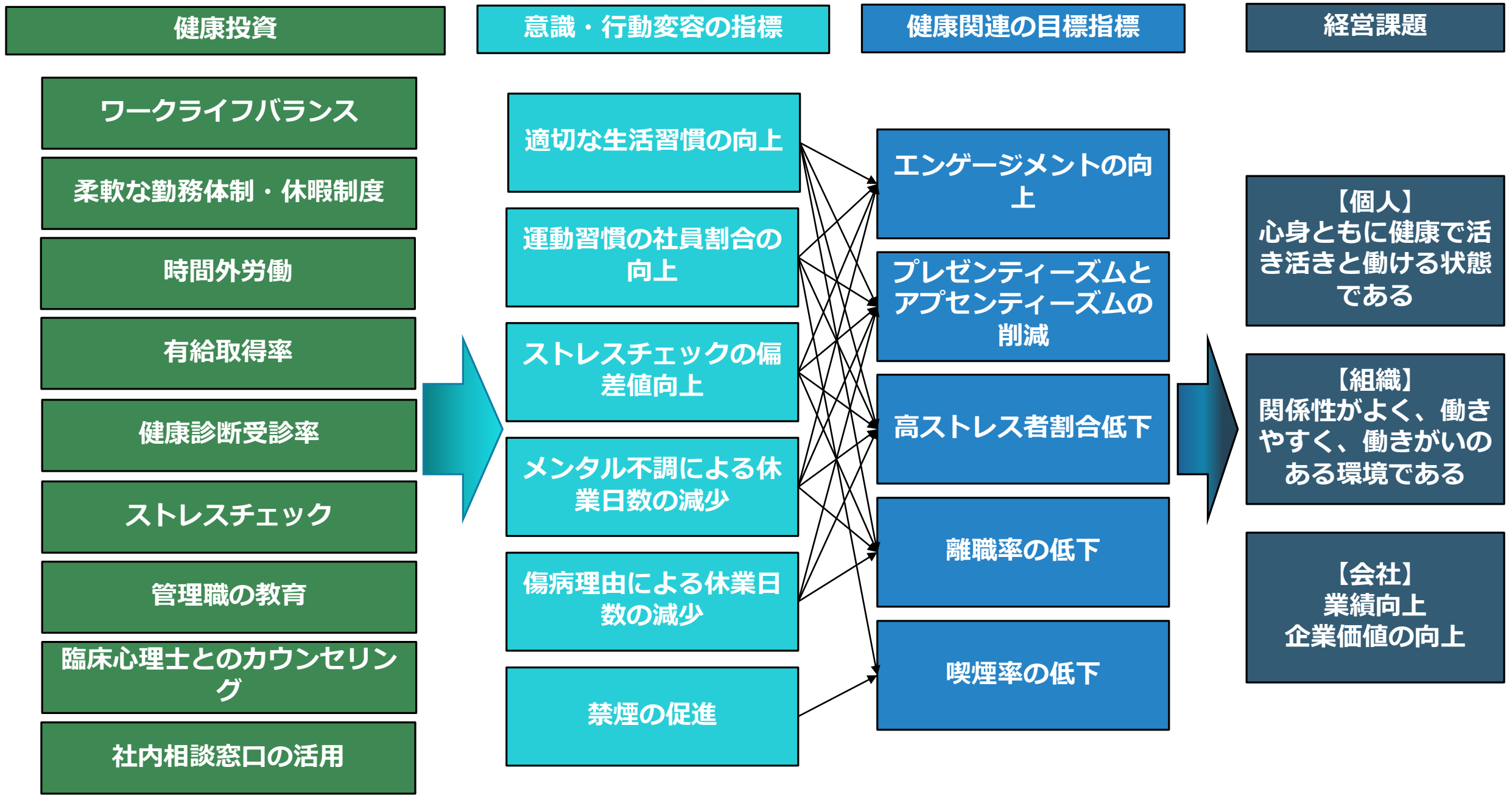


# 日進乳業 健康経営戦略マップ



## 健康投資

## 意識・行動変容の指標

## 健康関連の目標指標

## 経営課題

ワークライフバランス

柔軟な勤務体制・休暇制度

時間外労働

有給取得率

健康診断受診率

ストレスチェック

管理職の教育

臨床心理士とのカウンセリング

社内相談窓口の活用

適切な生活習慣の向上

運動習慣の社員割合の向上

ストレスチェックの偏差値向上

メンタル不調による休業日数の減少

傷病理由による休業日数の減少

禁煙の促進

エンゲージメントの向上

プレゼンティーズムとアブセンティーズムの削減

高ストレス者割合低下

離職率の低下

喫煙率の低下

【個人】  
心身ともに健康で生き生きと働ける状態である

【組織】  
関係性がよく、働きやすく、働きがいのある環境である

【会社】  
業績向上  
企業価値の向上